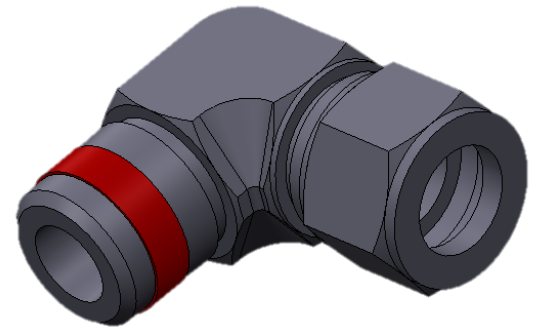
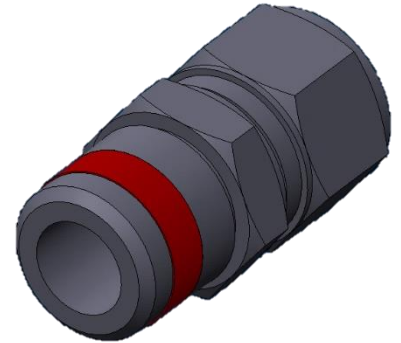


## Vorrichtung zum halbautomatischen Anbringen eines Teflon-Dichtbandes an Fittings

Das derzeitige Anbringen des Teflon-Dichtbandes an den Fittings erfolgt durch Umwicklung des Gewindes per Hand. Das Band gewährleistet die Dichtheit der Fittings, z.B. bei Verschraubungen an Tanks.

Durch die Auslegung unserer halbautomatischen Wickelvorrichtung soll die Ungenauigkeit der Handwicklung nicht mehr auftreten und der Arbeitsschritt zudem verkürzt werden. Jedoch müssen gewisse Dichtheitsparameter eingehalten werden und die Vorrichtung soll für „gerade“ Fittings und Winkelverschraubungen geeignet sein. Zusätzlich ist eine Trennvorrichtung für das Teflonband zu konstruieren. Mithilfe unserer Vorrichtung kann das sichere Anbringen des Teflon-Dichtbandes gewährleistet werden.



**Daniel Breiffuss**

Konzeptfindung  
Tests mit unterschiedlichen  
Winkelparametern



**Roland Krall**

Konzeptfindung  
Ermittlung der Dichtungsparameter für  
Winkelverschraubungen

**Betreuer Schule:**

Prof. Dipl. -Ing. Stefan Lindner

**Betreuer SAG:**

DI Christian Rasser