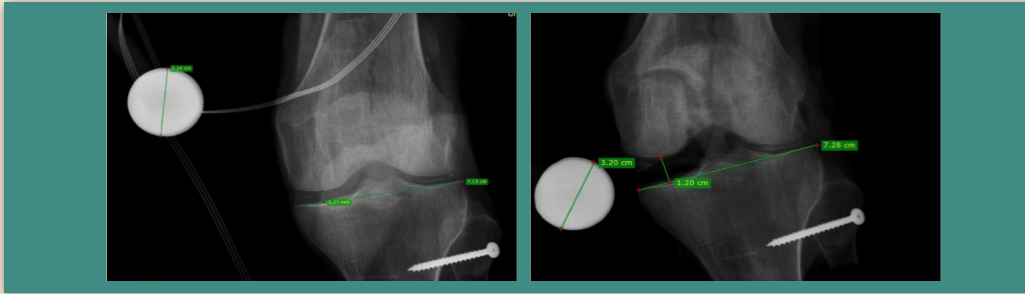


# DIPLOMARBEIT ZUR „INNENBANDDIAGNOSTIK“



Belastetes gesundes Innenband

Belastetes verletztes Innenband

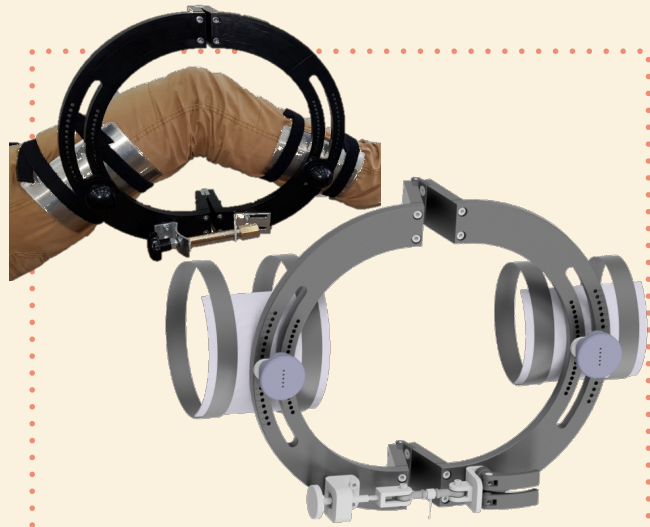
## PROBLEM!

Die bisherige Messmethode ist der Valgus-Stresstest. Es ist eine vom Arzt durchgeführte Innenbandverletzungs - Diagnostik, welche stark von den Erfahrungswerten des Arztes abhängt. Zudem ist es eine sehr ungenaue Messmethode, welche auch nicht international vergleichbare Messwerte bringt.



Schuljahr 2018/19  
5AHMBT

ZIELE



### MÖGLICHKEITEN MIT LIGO ?!

- \* Nach einlegen des Beines in die Schalen, wird der Winkel dessen zwischen  $0^\circ$  und  $45^\circ$  eingestellt. Anschließend wird eine Kraft aufgebracht, welche das Bein wie beim Valgus-Stresstest auslenkt.
- \* Gleichzeitig wird das Knie geröntgt, wobei der Winkel der Auslenkung sicht- und messbar wird.
- \* Ein Messgerät liefert den Wert der aufgebrachten Kraft, mit welcher der Gelenkspalt geöffnet worden ist.

ERFASSUNG UND  
DIGITALISIERUNG  
DIESER MESSWERTE

KONSTRUIEREN  
EINER  
MESSVORRICHTUNG  
ZUR  
ÖFFNUNG DES  
GELENKSPALTES

ENTWICKELN  
EINER  
EINHEITLICHE  
MESSMETHODE,  
WELCHE GENAUE  
MESSWERTE LIEFERT